

Luminarias para tubos fluorescentes “Línea de Económica”



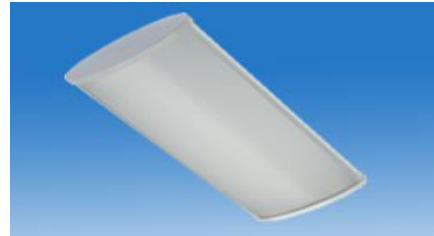
Modelo REGLET RADIAL
RR2x32 /40 AF 45 X 140 X 1220 mm



Modelo INDUSTRIAL RADIAL
IR2x32 /40 AF 45 X 240 X 1220 mm



Modelo EUROPEA
E 2x17 / 20 AF 70x170x620 mm.
E 2x32 / 40 AF 70x170x1230 mm.



Modelo EUROPEA ELIPTICA
EE 2x17 / 20 AF 60x275x620 mm.
EE 2x32 / 40 AF 60x275x1220 mm.

Especificaciones Técnicas

Cuerpo

Lámina de acero ; desengrasada y sometida a tratamiento químico de desoxidado y fosfatizado, previo a la pintura.

Difusor

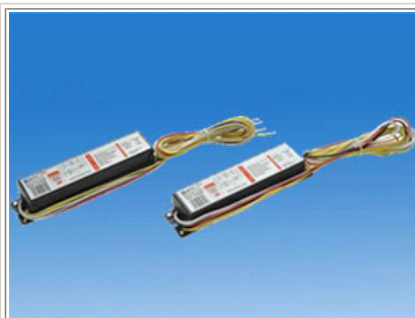
Acrílico prismático termoformado, con aditivos antiamarillo.

Pintura

Acabado con pintura en polvo de aplicación electrostática, estabilizada con aditivos UV - antiamarillo. Tratada térmicamente en horno continuo con temperatura auto controlada.

Porta tubos

Porta tubos G13 con contactos de cobre y cuerpo de material termo-resistente con mecanismo de seguridad y conexión bipolar con rotor de dispersión térmica (Airpass-Rotor).



Balastros Electrónicos de Alto Factor MAGNATEX PLUS

Modelo	Voltaje	Tipo de encendido	Potencia de los tubos	Número de tubos	Corriente	Medidas
EIS-232 HP	110-130V	Instantáneo	32-40 W	2xF32T8 2xF40T12	0.54A	32x42x190 mm.
EIS-217 HP	110-130V	Instantáneo	17-20 W	2xF17T8 2xF20T12	0.32A	32x42x160 mm.